



Lenta, desigual y volátil recuperación del empleo en el período postpandemia

En el período postpandemia del covid-19 se han profundizado las brechas estructurales que, desde muchos años atrás, afectaban a ciertos grupos de población. El deterioro en las condiciones de empleo al inicio del shock (año 2020) fue fuerte y generalizado, pero fue aún mayor entre las personas de baja calificación, las mujeres y las personas jóvenes. La recuperación 2021-2022 ha sido lenta y desigual, en especial para estos grupos, pues muchos indicadores de acceso y calidad del empleo se mantienen inferiores al 2019, cuando tampoco evidenciaban suficientes oportunidades.

La fuerza de trabajo del país se caracteriza por tener una mayoría de personas no calificadas (con secundaria o menos), pues siete de cada diez tienen este perfil. A esta población cada vez le cuesta más conseguir un empleo. Ello se evidencia en el alto porcentaje que representan entre la población desempleada (80%). La probabilidad de que una persona no calificada consiga empleo es de un 47%, cifra que contrasta con el 60% de una calificada.

constituye el 40% de la fuerza de trabajo y también está sobrerrepresentada en el desempleo (61%). La probabilidad de que una persona joven consiga empleo es igual que la de una con baja calificación (47%), cifra muy por debajo del 64% que tiene una persona adulta. La falta de oportunidades laborales en este grupo etario representa un reto para las finanzas públicas. En un contexto de avanzada transición demográfica hacia el envejecimiento de la población, ello genera una desconexión entre el aporte a las contribuciones sociales y las demandas de los servicios públicos y de la seguridad social.

La tercera brecha estructural es la diferenciada inserción laboral entre hombres y mujeres. En Costa Rica, al igual que en la región latinoamericana, la tasa de participación laboral femenina ha estado muy por debajo de la masculina, a pesar de los avances observados en la primera década del siglo XXI. El progreso se desaceleró en la segunda década y se vio interrumpido por la pandemia. La probabilidad de que las mujeres consigan empleo es de un 37%, versus un 63% de los hombres, lo que explica por qué ellas

representan el 54% de las personas desempleadas (en el empleo son menos del 40%).

Trabajar de manera independiente fue una alternativa para todos los perfiles poblacionales en el período postpandemia: hombres, mujeres, calificados, no calificados y jóvenes. Sin embargo, este aumento muchas veces se da en condiciones laboralmente precarias: sin cobertura del seguro por trabajo o ganando menos de un salario mínimo. Una posible explicación es que, ante la pérdida del empleo, muchas personas se vieron obligadas a buscar alternativas de autoempleo como estrategia de sobrevivencia, que raramente cumplen con la calidad y estabilidad laboral.

Por otra parte, el empleo es la principal fuente de ingresos de los hogares en el país. Desde mediados del 2021 el ingreso por trabajo empezó a registrar crecimientos positivos, luego del fuerte impacto que experimentaron en el año 2020. Sin embargo, durante el 2022 se observó una desaceleración en su recuperación, en línea con lo observado para la economía en su conjunto. De este modo, la población ocupada en promedio



gana menos que antes de la pandemia. Ello no es un resultado sorprendente, pues una las acciones para evitar mayores despidos fue la aplicación de medidas de flexibilización laboral que afectaron especialmente los ingresos de las personas trabajadoras.

Reducción del desempleo se da en un contexto de menos personas buscando trabajo

La pandemia generó un cambio en la estructura de participación laboral: bajó el total de personas que buscaban trabajar remuneradamente (ocupadas y desempleadas) y aumentó la cantidad que dejaron de buscar, medida por la tasa de no participación. Esta tasa comienza a disminuir cuando las restricciones sanitarias se empezaron a relajar, pero volvió a aumentar. Esto parece indicar que, el golpe inicial de la pandemia expulsó a muchas personas del mercado laboral, algunas de ellas entraron nuevamente al mercado laboral pero no encontraron trabajo, se desalentaron y volvieron a salir.

Las personas no calificadas, las mujeres y la población joven siguen mostrando tasas de desempleo más altas que las calificadas, hombres y la población adulta (gráfico 1). Estos grupos también registraron un fuerte aumento en la no participación laboral. Por ello, bajar el

desempleo es una tarea compleja, debido a que las tasas más altas persisten en grupos que estructuralmente han estado más excluidos del empleo. Estar mucho tiempo sin trabajo complica emplearse, hace que las personas pierdan experiencia y habilidades en su desempeño y les cuesta más adaptarse a nuevos empleos.

En el país no es posible dar seguimiento al tiempo que estuvo una persona desempleada antes de conseguir un trabajo. No obstante, sí es posible conocer cuánto tiempo llevan buscando empleo, aunque todavía no lo consigan. El porcentaje de población desempleada que llevaba más de un año buscando aumentó de un 13% a un 22% entre los cuartos trimestres del 2019 y 2021. Este indicador creció en todos los grupos de po-



blación: era mayor en las mujeres (30%) y en las personas adultas (29%), les siguen los jóvenes (17%) y los hombres (13%). Estos negativos resultados subrayan la importancia de la creación y el fortalecimiento de alternativas de formación para jóvenes y personas que no lograron obtener títulos y formación técnica o superior, de manera que puedan acceder a programas cortos de capacitación laboral, que les permitan tener más herramientas para la empleabilidad.

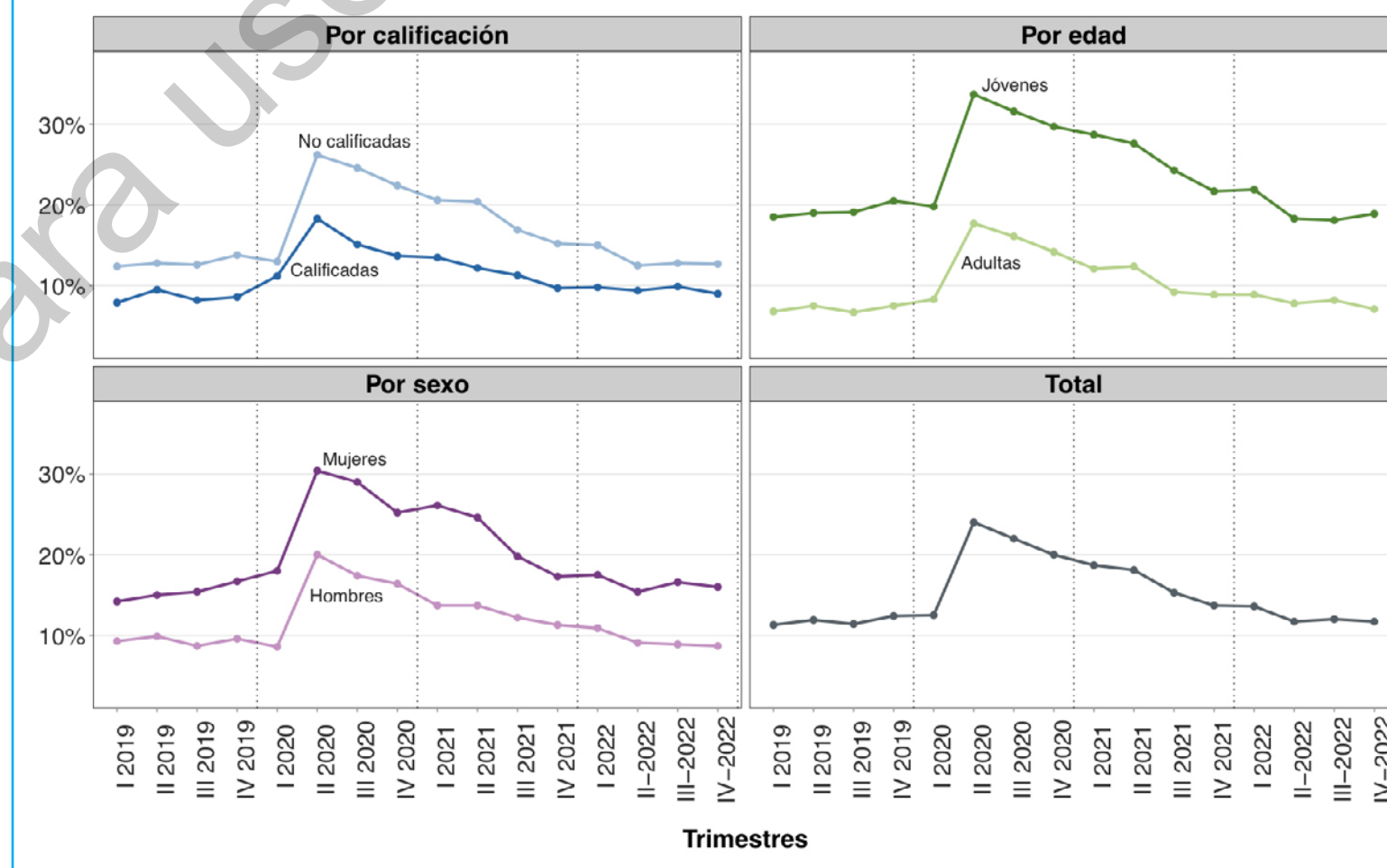
El país tiene muchos años sin tener una política nacional de empleo, con enfoque territorial, de género, jóvenes y personas no calificadas, sin este insumo, difícilmente se logren mejoras sostenidas en la generación de oportunidades de empleos para toda la población. Además, el objetivo ya no es solo reducir las altas tasas de desempleo, sino también mejorar la calidad de una parte importante de empleo, que se deterioró aún más en el período postpandemia.

Agradecimiento

Natalia Morales Aguilar
Investigadora del Programa Estado de la Nación.



Gráfico 1. Evolución de la tasa de desempleo, por características de las personas



a/ Las personas no calificadas tienen un logro educativo de secundaria o menos, las calificadas poseen estudios universitarios. La población joven incluye las edades de 15 a 35 años, las adultas son mayores a 35 años. Las líneas punteadas identifican los años calendario.
Fuente: Informe Estado de la Nación 2022, con datos de la ECE del INEC.



Esfuerzos que han iniciado y están cristalizando, empresas e instituciones como:

INA, Educación Técnica del MEP, CONAPE, MICITT, CINDE, PROCOMER, Ministerio de Trabajo y Seguridad Social y universidades estatales y privadas, ofreciendo diferentes opciones para:

- manejo de segunda lengua,
- especializaciones técnicas,
- cursos cortos,
- certificaciones,
- micromasters,
- cursos libres,
- capacitaciones.
- Así como empresas favoreciendo capacitación para acceso al empleo, desde sus propias instalaciones.

El periódico **En la Cima Digital**, aparte de los artículos que ha publicado relacionados con las especialidades técnicas a nivel de bachillerato, presenta los siguientes artículos relacionados con la oferta de especializaciones técnicas:

Institución	Nombre de la publicación	Nº de edición
INA	Formación técnica dentro un Nuevo Modelo Curricular con enfoque de competencias	102 marzo 2023
PROCOMER	Alianzas en Educación: una ventana de oportunidades para estudiantes	101 Nov. 2022
UlaCit	Programa Educativo Personalizado	101 Nov. 2022
UlaCit	Variada oferta de especializaciones y Micromasters	99 mayo 2022
U Latina	Amplia oferta de carreras técnicas, cursos libres, capacitaciones y certificaciones	98 marzo 2022
U Fidélitas	Comunicación y Mercadeo en Redes Sociales	97 noviembre 2021
UFidélitas	Micromaster en Innovación y Tecnología para la Educación Virtual	96 agosto 2021

Les invitamos a visitar nuestro sitio www.miguivocacional.com allí encontrarán vasta información sobre carreras.