



## Orientación Vocacional

### 1. Componentes esenciales del proceso de orientación vocacional

- Exploración personal (Conocimiento de sí mismo (a))
- Información de la oferta educativa (carreras, posgrados, especializaciones, certificaciones, cursos libres, micromasters, transiciones).
- Conocimiento del medio laboral y de oportunidades de empleo.
- Toma de decisiones vocacionales y concreción del proyecto vocacional

### 2. ¿Cómo se toman decisiones?

Mediante un aprendizaje que consiste en planificar y ejecutar acciones que lleven a la construcción de un proyecto vocacional viable, posible de concretarse oportunamente, que enriquece todos los ámbitos de la vida de las personas.

Requiere de capacidad, entrenamiento, vivencias y de práctica. El peso que se le da a las variables que inciden en la elección y la forma en que la persona captura y utiliza la información del entorno, constituyen los ingredientes que nutren ese proceso.



# “Proyecto vocacional de amplio horizonte”

¿Cómo se concibe y se apoya desde nuestro medio “En la Cima Digital” y nuestro sitio [miguivocacional.com](http://miguivocacional.com)?

### 3. Áreas vocacionales

Organización de la oferta educativa de las carreras de grado y posgrado

- Agroforestal
- Arte y Diseño
- Computación e Informática
- Ingeniería
- Económico Empresarial
- Educación
- Letras
- Numérico Natural
- Lo Social
- Salud

Organización de la oferta de especialidades y especializaciones técnicas.

#### Sector A

- Metal- Mecánico
- Eléctrico- Electrónica
- Automotriz Transporte
- Construcción

#### Sector B

- Tecnologías Digitales
- Comercial- Gestión
- Comunicación- Idiomas
- Social-Salud

#### Sector C

- Arte- Artesanía
- Textil-Diseño-Costura
- Estructuras en Madera y Plástico
- Turismo-Gastronomía

- Acuicultura
- Agroalimentario
- Agroindustrial
- Forestal
- \*Lo Ambiental es un eje a través de todas las Áreas Vocacionales.



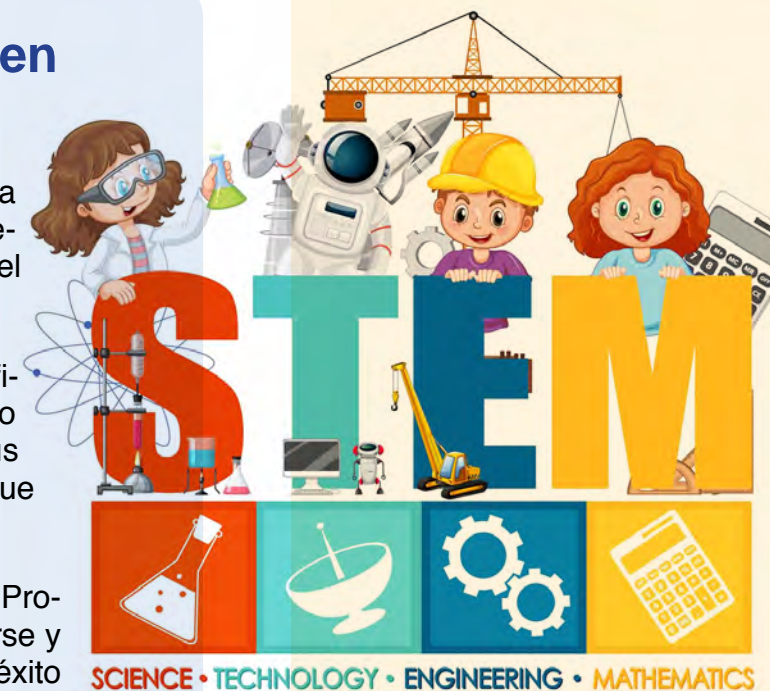
**4. Exploración de: intereses, preferencias, capacidades, habilidades, competencias, valores** mediante pruebas vocacionales, algunas se pueden encontrar en nuestro sitio, otras en algunas universidades del país y otras a disposición en los propios colegios o instituciones educativas. Tener claro que la exploración vocacional no tiene fines de selección, no debe utilizarse para aceptar o admitir a una persona a determinado tipo de estudios.

### 5. Mercado laboral

Su papel es fundamental para conocer sobre las características y posibilidades de empleo y los requerimientos a corto y mediano plazo. En la Sección Termómetro Ocupacional y en la Sección Profesionales del Siglo XXI, tanto del periódico En la Cima Digital como en nuestro sitio, encontrarán valiosa información sobre este tema.

### 6. Aspectos coadyuvantes en el proceso vocacional

- Apoyando en la sección “La Adolescencia”, a esa población que caracteriza a los y las colegiales y a quienes a esa edad están fuera del sistema educativo.
- Apoyando en las secciones “Pizarra Científica y Tecnológica” y “Profesionales del Siglo XXI” a personas que han contribuido con sus investigaciones para una sociedad mejor y que sirven de modelo a la juventud.
- Proporcionando en la sección “Desarrollo Profesional” ideas y experiencias para prepararse y estar en mejores condiciones de ingreso y éxito en el mercado laboral y en los proyectos que se proponga.



### 7. ¿Qué temas o asuntos queremos reforzar o apoyar?

- La “escogencia de base” como primer paso para iniciar el proyecto vocacional.
- El dominio de idiomas.
- El tomar en cuenta las carreras STEAM, en especial las mujeres.
- Valorar la formación cultural y las carreras artístico literarias y de Ciencias Sociales.
- Considerar las carreras en Educación como primera opción o como complemento de una carrera ya concluida.
- Tomar la ruta de las especialidades técnicas.
- El papel a asumir de familiares, educadores, amigos, para enriquecer y no para imponer la elección vocacional.